

п. В горах
ми, пнями
Питаются
я в сере-
ра. Бере-
вляются
2) дете-
ствами

Рис. 56. Череп большеглазого полоза (*Ptyas mucosus*) сбоку.

Кости: 1 — квадратная; 2 — верхневисочная; 3 — крыловидная; 4 — поперечная; 5 — небная; 6 — верхнечелюстная; 7 — зубная.

(internasalia); предлобные (praefrontalia); непарный лобный щиток (frontale) и парные теменные (parietalia) и надглазничные (supraocularia). У ряда видов выражены лишь некоторые из этих щитков или щитки разбиваются на мелкие пластинки, у других — голова сверху покрыта чешуей, по своей форме напоминающей спинную. У гадюк много-

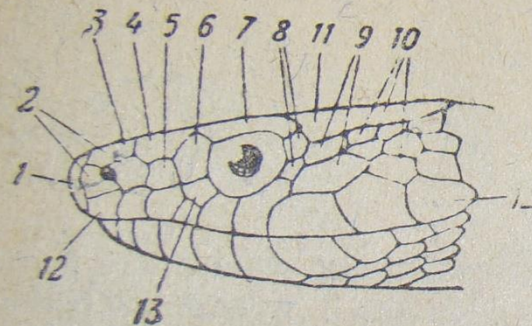


Рис. 58. Голова краснополосого полоза (*Coluber rhodorhachis*) сбоку.

Щитки: 1 — межчелюстной; 2 — носовые; 3 — межносовой; 4 — предлобный; 5 — скуловой; 6 — предглазничный; 7 — надглазничный; 8 — заглазничные; 9 — 1-й ряд височных; 10 — 2-й ряд височных; 11 — теменной; 12 — верхнегубные; 13 — подглазничный.

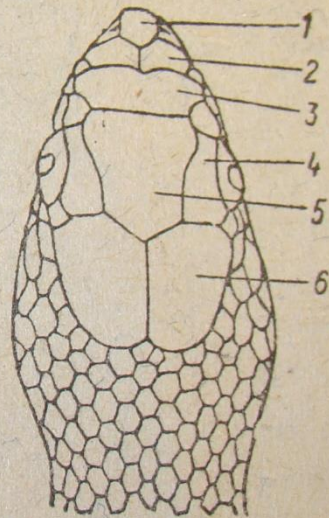


Рис. 59. Голова афганского литоринха (*Lytrohynchus ridgewayi*).

Щитки: 1 — межчелюстной; 2 — межносовые; 3 — предлобный; 4 — надглазничные; 5 — лобный; 6 — теменные.

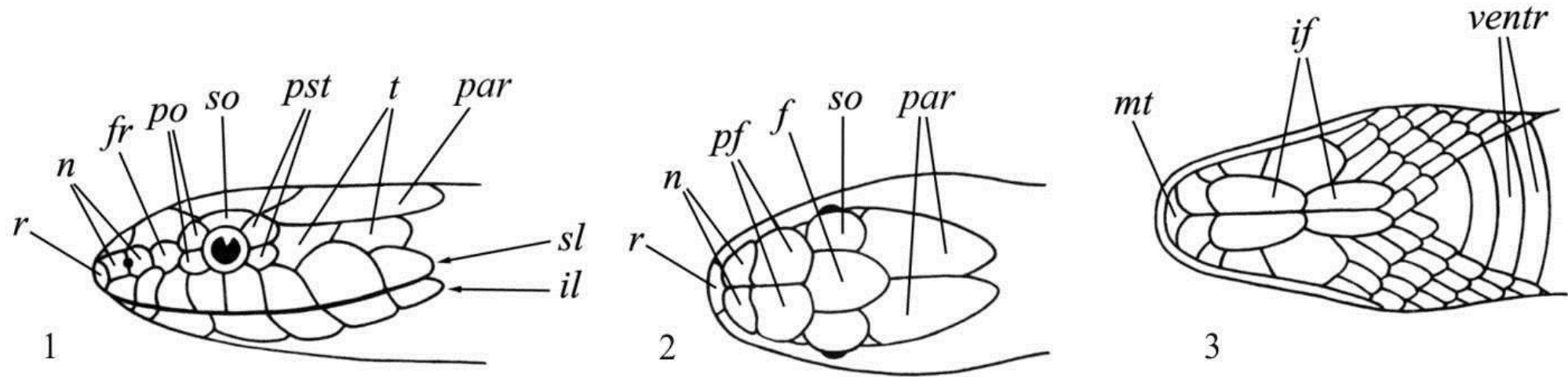
Рис. 57. Череп большеглазого полоза (*Ptyas mucosus*) снизу.

Кости: 1 — верхнечелюстная; 2 — поперечная; 3 — небная; 4 — крыловидная.



Рис. 60. Голова медянки (*Coronella austriaca*) снизу.

Щитки: 1 — подбородочный; 2 — нижнегубные; 3 — передний нижнечелюстной; 4 — задний нижнечелюстной; 5 — брюшные.



Фолидоз головы змеи. Щитки: f – лобный, fr – скуловой, if – челюстные, il – нижнегубные, mt – подбородочный, n – носовой, par – теменной, pf – предлобные, po – предглазничные, pst – заглазничные, r – межчелюстной, sl – верхнегубные, so – надглазничный, t – височные, ventr – брюшные.

На ней спереди назад лежат следующие щитки: межчелюстной (praemaxillare), носовые (nasalia), предлобные (praefrontalia), лобный (frontale) и теменные (parietalia). Между носовыми могут присутствовать межносовые щитки (internasalia). На боковой стороне головы могут быть скуловой щиток (loreales=frenale), предглазничные (praecocularia), надглазничный (supraoculare), заглазничные (postocularia), височные (temporalia), верхнегубные (supralabialia) и нижнегубные (infralabialia) щитки. В месте сочленения нижних челюстей лежит подбородочный щиток (mentale), сзади которого располагаются нижнечелюстные (inframaxillaria=submaxillaria) щитки.

