

Фамилия _____

Имя _____

Тест по разделу: Морфометрия змей и ящериц.

Выбранный ответ пометить желтым цветом. Удачи!

1. Пресмыкающиеся — наземные хордовые, которые дышат при помощи...
 - A. кожи
 - B. легких
 - C. легких и кожи

2. В отряд Чешуйчатых входят
 - а) только ящерицы
 - б) только змеи
 - в) ящерицы, змеи, амфисбены

3. Как питаются змеи?
 - а) они заглатывают добычу целиком
 - б) заглатывают добычу целиком только ядовитые змеи и удавы
 - в) добычу целиком заглатывают только мелкие змеи, питающиеся беспозвоночными животными.

4. Максимальная длина туловища обозначается как:
 - а) A
 - б) L.cd.
 - в) Sq.
 - г) L.
 - д) P.A.
 - е) P.P.

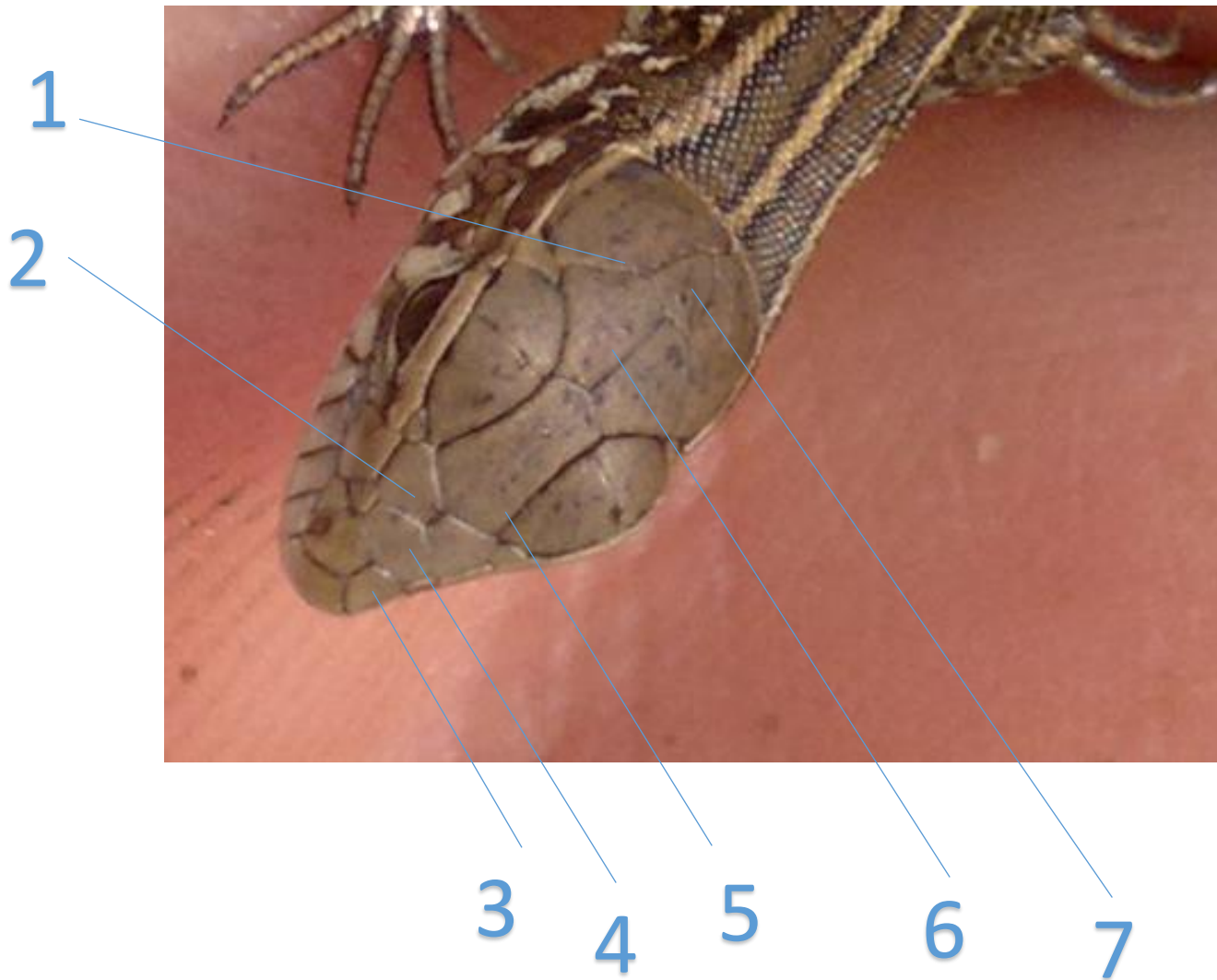
5. Lab. (Sc. Supralabialia) - это
 - а) Число височных щитков в первом и втором рядах
 - б) Число пар или цельных подхвостовых щитков не считая анального
 - в) Количество верхнегубных щитков на одной стороне головы

6. Длина хвоста у змей измеряется:
 - A. От заднего края клоаки до кончика хвоста
 - B. От переднего края клоаки до кончика хвоста
 - C. От бокового края анального щитка до последнего подхвостового

7. Индекс отношения длины тела с длиной хвоста у змеи будет выглядеть:
 - A. L./L.cd.

- B. L./Sq.
- C. L./Ventr.
- D. L./Temp.
- E. L./Scd.

8. Подпишите щитки на рисунке



- 1.
- 2.
- 3.
- 4.
- 5.
- 6.
- 7.

9. Дайте определение понятию фolidоз. Зачем его нужно изучать?

10. Перечислите способы определения пола у змей.

