

Зима — самый сложный для живой природы сезон года

Галишева М.С.

Программа ПФДО «Зоолог-исследователь. Старт.

Декабрь, 3-я неделя

Вопрос!



Какие три общие характеристики зимы?

Характеристики:

- Общие – это значит
 - постоянные,
 - обязательные
 - относящиеся ко всем объектам
- Частные – это значит
 - непостоянные
 - необязательные,
 - относящиеся к части объектов

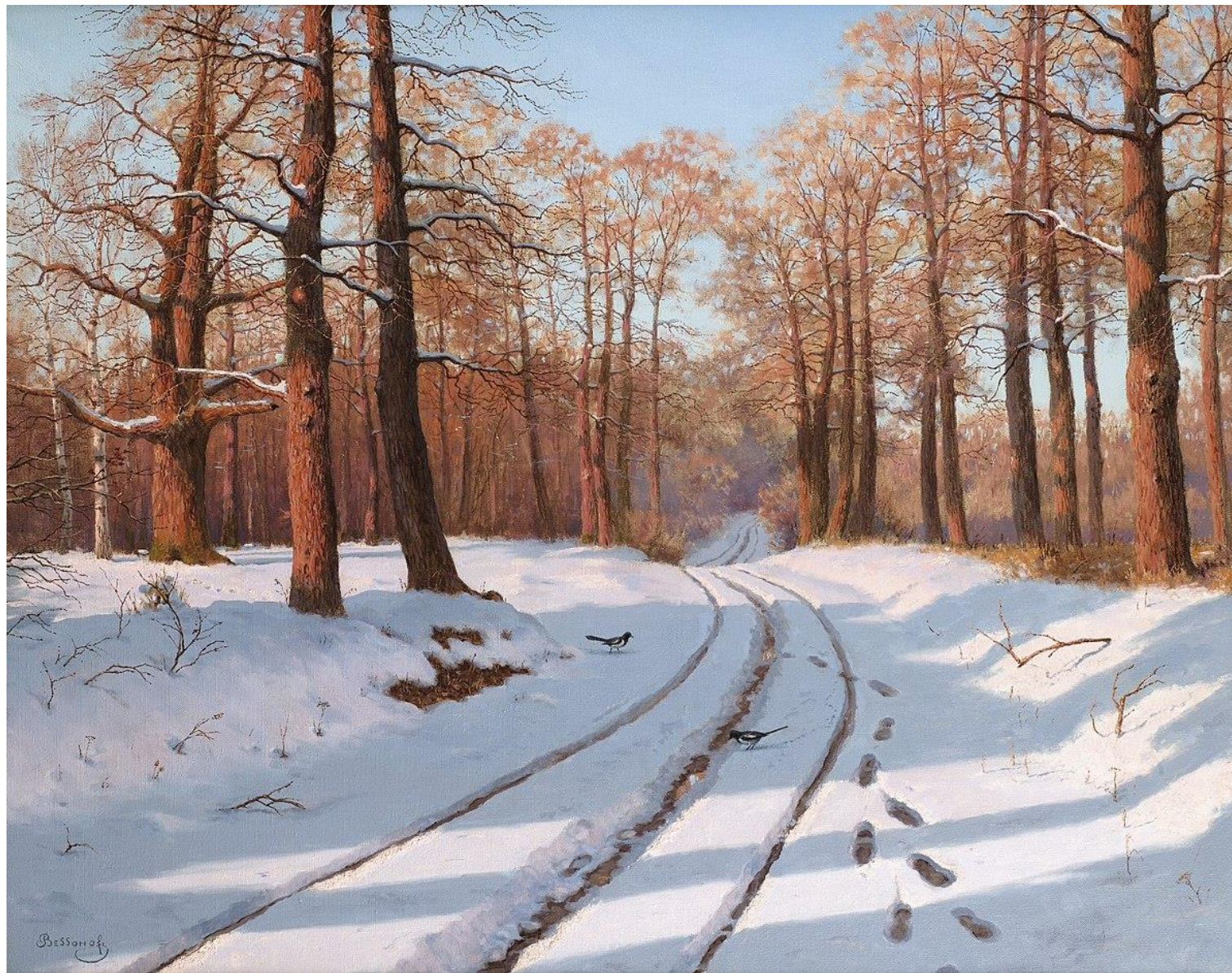


Общие и частные характеристики
этой группы

Общие и частные характеристики этой группы



Борис Бессонов «Зимний пейзаж» 1862-1934 гг.



Борис Бессонов «Зимний пейзаж» 1862-1934 гг.



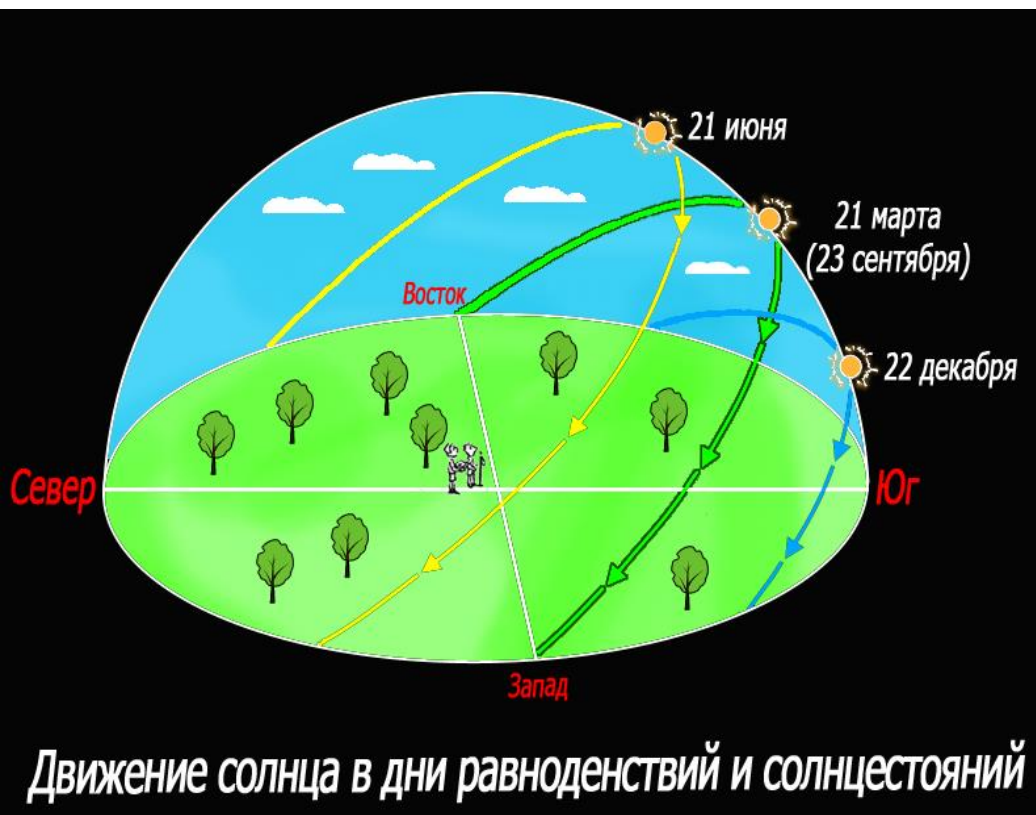
Подсказки: выберите наиболее общие признаки, удалите частные

- голые деревья
- короткий световой день
- светлое небо
- пасмурное небо
- снежный покров
- следы животных на снегу
- река, покрытая льдом
- низкие температуры (холод)
- снегопады
- безлистные берёзы
- заснеженные ели

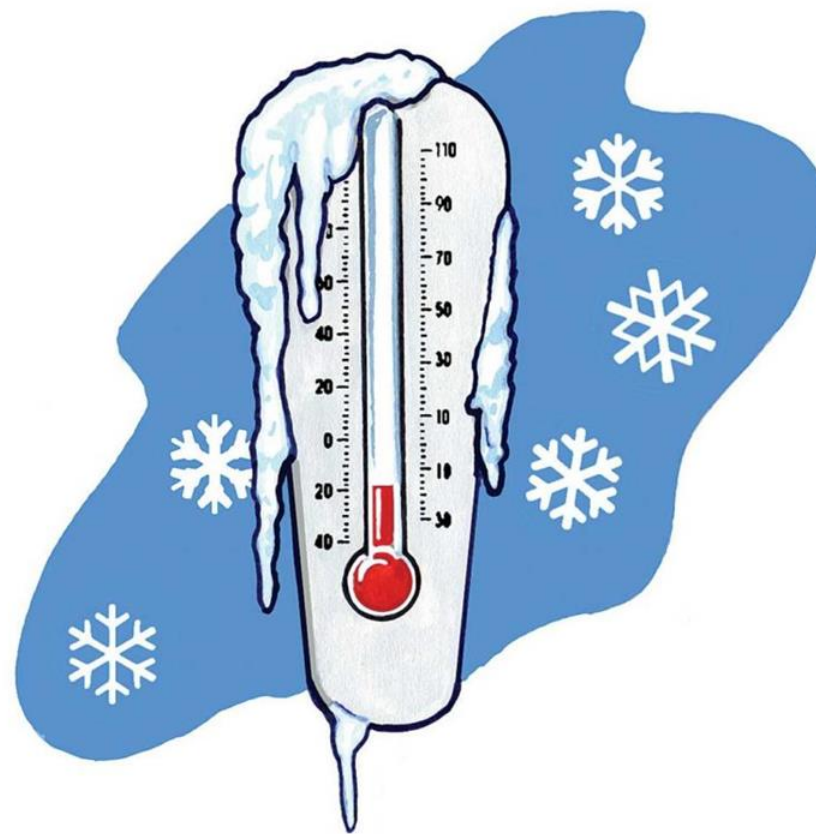
Расставьте общие признаки в порядке значимости

- голые деревья
- **короткий световой день**
- светлое небо
- пасмурное небо
- **снежный покров**
- следы животных на снегу
- река, покрытая льдом
- **низкие температуры (холодно)**
- снегопады
- безлистные берёзы
- заснеженные ели

1. Короткий
световой день



2. Низкие
температуры



3. Снежный
покров



Попытайтесь выявить стратегии выживания животных в зимний период

- <https://yandex.ru/video/preview/10061975509284826418>
-

№	Вид животного	Стратегия выживания, применяемая в зимний период
1		
2		
3		
4		
5		

Стратегии Выживания в условиях зимы

1. Спячка /оцепенение (уменьшение расхода энергии)
2. Сохранение энергии (ожирение, зимняя густая шерсть)
3. Особенности кормодобывания и питания
 - умение найти,
 - умение поймать (повышенная агрессивность)
 - умение запасти
4. Камуфляж
5. Кооперация
6. Коммуникация
7. Особенности передвижения
 - длинные ноги,
 - прыжки,
 - широкие лапы

Сем. Куньи - общие и частные характеристики



26/8/220



38/12/260 г



40/16,5/800 г



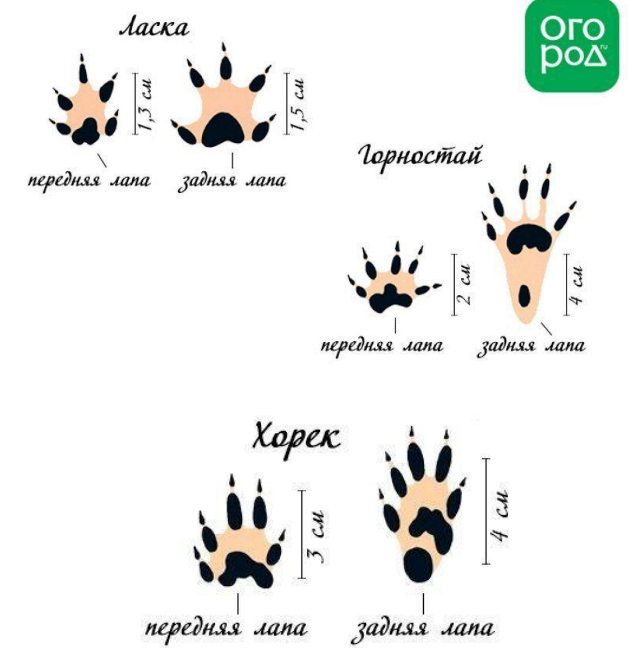
46/18/1500 г



Европейская норка
43/19/800 г



Американская норка
до 50 см/ хвост - 25 см/2000 г





26/8/220



38/12/260 г



40/16,5/800 г



46/18/1500 г



Европейская норка
43/19/800 г



Американская норка
до 50 см/ хвост - 25 см/2000 г



