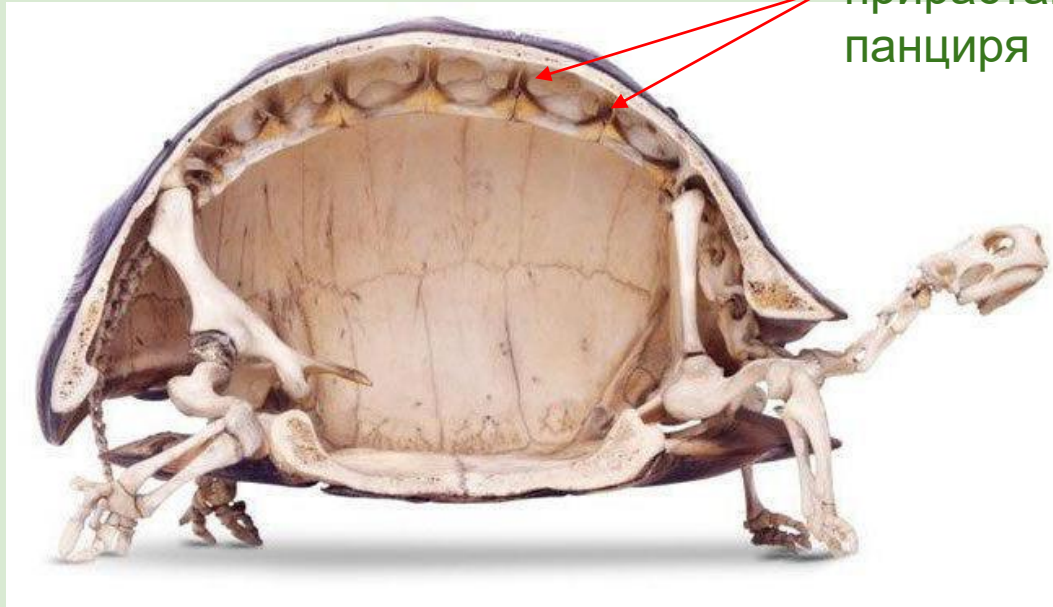


Основные навыки содержания черепах в домашних условиях.



Черепахи не могут вылезать из панциря

позвонок верхними дугами
прирастают к верхней части
панциря



У черепах нет зубов



Черепахи могут издавать звуки



Хотя у черепах не
развиты голосовые
связки



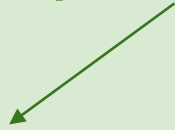
Сухопутные



Пресноводные



Черепашки могут быть хищниками и травоядными



Среднеазиатская черепаха

Панцирь среднеазиатской черепахи невысокий, округлый, обычно желтовато-бурого цвета с расплывчатыми темными пятнами. На передних лапах по четыре пальца, а на задних расположены роговые бугорки. В неволе могут прожить до 40 лет.



Содержание среднеазиатской черепахи

Среднеазиатским черепахам нужен террариум, подходящий им по размеру. Из оборудования нужна лампа накаливания для обогрева и ультрафиолетовая лампа. В качестве наполнителя лучше всего подойдёт кукурузный.

Питание должно состоять из фруктов, овощей, зелени и ягод, а также не стоит забывать о витаминах.



Основные ошибки содержания



Красноухая черепаха

Название своё черепаха получила из-за ярких пятен возле глаз, ещё одной характерной особенностью внешности являются контрастные полосы на теле. Они могут дожить до 50 лет.



Содержание красноухой черепахи

Красноухим черепахам нужен специальный акватеррариум подходящего размера с островком суши. Из оборудования нужны две лампы: для обогрева и ультрафиолетовая, для поддержания температуры воды нужен нагреватель. Не стоит добавлять различные украшения, так как рептилия может их съесть.

Кормить черепаху можно рыбой и нежирным мясом, добавляя витамины.



Основные ошибки содержания



Различия самок и самцов



Среднеазиатские черепахи

Красноухие черепахи



Определение возраста



КАРАПАКС



ПЛАСТРОН



Состав:
Витамин А;
Витамин D3